



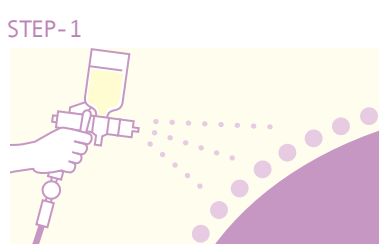
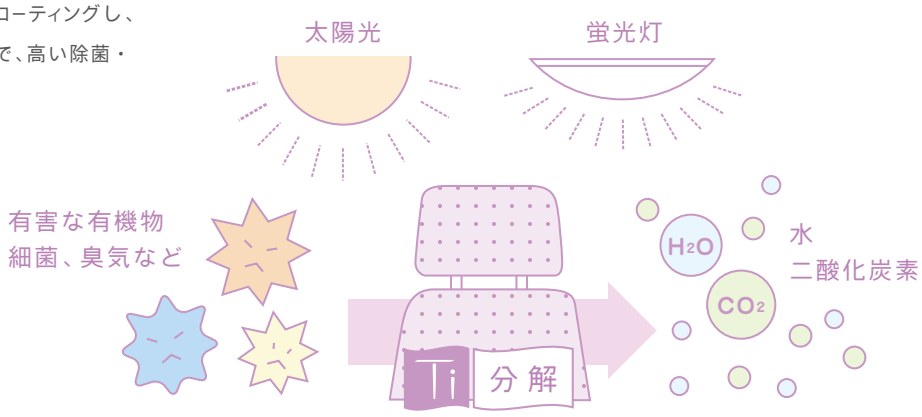
Ti-mist とは？

『Ti-mist (ティーアイミスト)』とは、チタン(TiO₂)の力を活用した光触媒による最先端の抗菌・消臭ルームクリーニングサービスです。ミスト状の薬剤により、シートや天井、内壁、フロアマットなど、車内の布の部分をコーティング。日光などの光をうけることで、継続的に高い抗菌・消臭効果を発揮します。

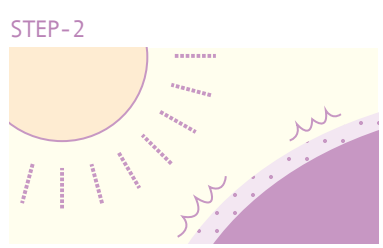
- 
約 1 年間のキープ力!
- 
約 20 分で施工完了!
- 
99%以上の除菌力を発揮!
- 
人体への影響は 0!

Ti コーティングの仕組み

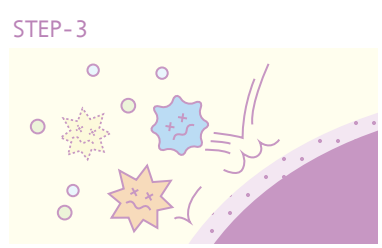
ミスト状のチタンで車内の布部分をコーティングし、その上から太陽光などを受けることで、高い除菌・抗菌・消臭効果を発揮します。



車内の布部分にミストを噴射。表面にチタンの被膜を形成。



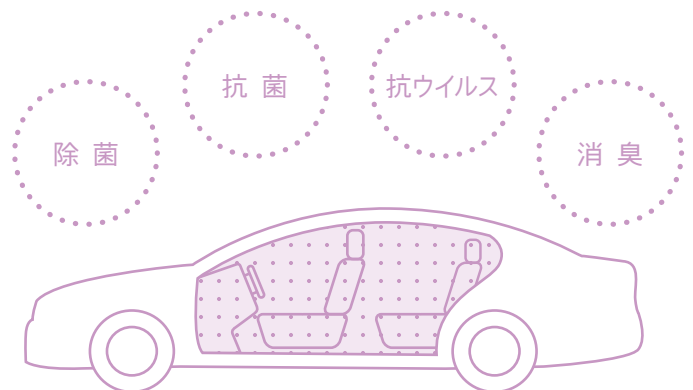
チタンの被膜に太陽光などの光が当たることで効果を発揮。



除菌・抗菌・抗ウイルス・消臭効果を長期間キープ。



チタン × 光の力で、
クルマの中をまるごと除菌！



Ti-mist

車内の光触媒コーティング | ティーアイ・ミスト

クルマの室内は **70%** 以上が布。 でも、お洗濯はできません。



下着なら毎日、スーツなら1ヶ月程度と、日頃身につける衣類は頻繁に洗濯できますが、クルマの室内は簡単に洗うことができません。放置していると汗や菌、ニオイのもとが溜まり続けてしまい、徐々に衛生環境が悪化していきます。

座席・チャイルドシート



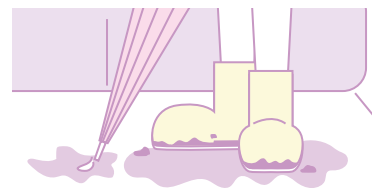
人間が直接座るシートには汗が染みこみます。汗汚れはカビや雑菌の温床。生活臭の原因になります。

天井・内壁



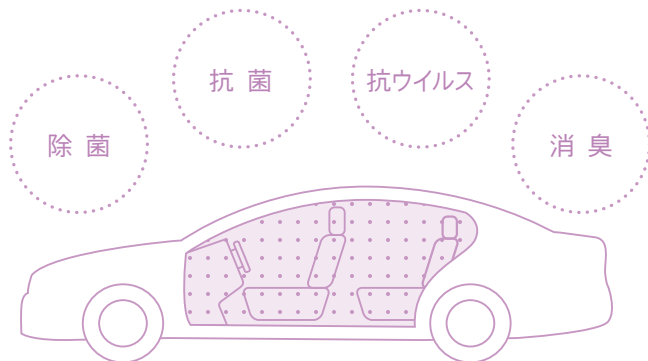
クルマの天井や内壁もほとんどが汚れの付着しやすい布製。特に一度ついたタバコやペットのニオイをとりのおくのは、市販の消臭スプレーだけでは難しくなります。

フロアマット



ほとんどの方はクルマに乗るときは土足。雨の日には靴が濡れたまま乗り込む場合もあるはず。フロアマットは土汚れや湿気と雑菌のたまり場になりがちなんです。

Ti だから、Ti-mist で車内をクリーンに！

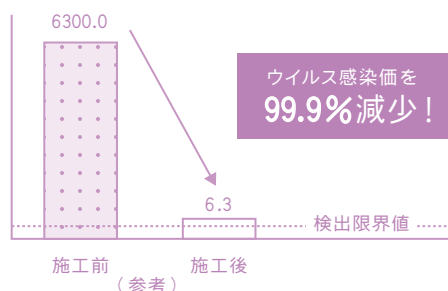


ルーフやシートなど、車内の布素材部分を酸化チタン×光触媒で抗菌コーティング！

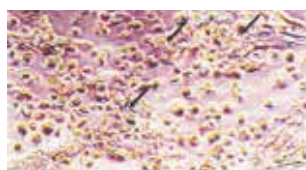


Ti 長期間、高い抗ウイルス※効果を発揮

※A型インフルエンザウイルス (H1N1)



ウイルス活性化



ウイルス不活性化



A型インフルエンザウイルス不活性化試験

施工後8時間で車内の菌数を99%減少させることに成功。有害なウイルスや悪臭の原因菌を確実に撃退します。

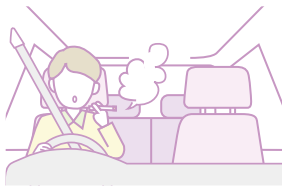
Ti こんなお客様に最適です

お子さま連れのご家族



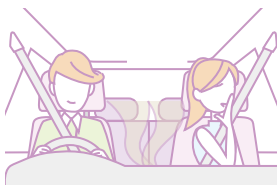
小さなお子さまにとって菌やウイルスは大敵。人体にも無害な成分なので、チャイルドシートへの使用も安心です。

タバコを吸われている方



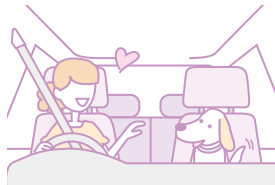
Ti-mistは車内に残ったタバコのニオイを抑える効果もあります。

ドライブ中のカップル



女性はキレイに敏感。でも、「彼氏のクルマが汚い・クサイ…」とはなかなか言えないもの。女性を中心にオススメしてみるのも効果的です。

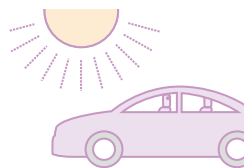
ペットをのせている方



ニオイ対策としてはもちろん、飼い主様やペットの健康に配慮したサービスとしてご提案してみてもは。

Ti 効果を高める3つのヒケツ

①光を取り入れる

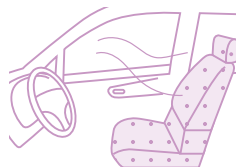


「Ti-mist」の光触媒コーティングは、光に反応する性質があります。室内保管のクルマは、定期的を外に出し、日光を当てると、より効果が高まります。

【ワンポイント・テクニク】

- 晴れの日はドライブへ
- ガレージ内に蛍光灯をつける
- 外出時に屋外駐車場に駐車する

②空気を循環させる



ニオイのもとや菌がコーティング面に触れることで、反応が活性化します。車内での喫煙、食事の後は、短時間でも窓を開け、空気を循環させてください。

【ワンポイント・テクニク】

- ペットを載せた後はしっかり換気
- たくさん人を乗せた後の換気も大切
- 久しぶりに載るときも念入りに換気

③定期的な水拭き



定期的によく絞ったクロスで水拭きし、コーティング表面を覆うホコリや汚れを除去することで光触媒の反応が活性化。より高い効果が維持できます。

【ワンポイント・テクニク】

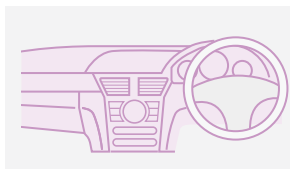
- 食べこぼしなどはしっかり拭き取る
- 泥汚れ、砂埃は掃き出す
- 明るい場所でホコリや汚れをチェック

Ti 施工できない箇所と注意点



革素材

革の色目に変化する恐れがあります。



ダッシュボードまわり

ダッシュボード・メーターパネル・フロントガラス・前方サイドガラスは法令上、加工・施工が禁止されています。



エアコン内部

構造上、エアコン内部への施工はできません。



芳香剤への影響

芳香剤の香料成分を分解してしまうため、効果を弱めてしまう恐れがあります。

Ti 広がる様々なサービス展開



新車納車時の
オプションやサービスに



車検時に
合わせてご提案



車内清掃の
追加メニューに



有料洗車の
付加価値アップに

Ti 作業工程

下地処理

STEP-1



窓・ドアを開け車内の換気を行い、フロアマットや荷物を車外に出す。

STEP-2



エアーガンで車内の埃やゴミを除去する。

STEP-3



ドア内張、ダッシュボード、天井などを水拭きする。

コーティング塗布

STEP-1



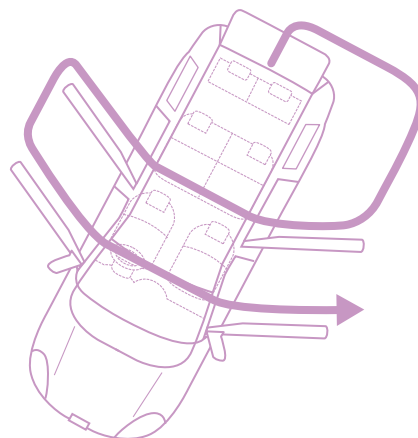
マイクロガンのタンクに『Ti-mist』液剤を注入する。

STEP-2



車内に『Ti-mist』を塗布する。

STEP-3 効率的な作業順



仕上げ

STEP-1



常温の場合は、自然に乾燥する。
(高温多湿などで乾きが悪い場合は車内のエアコンをかけ、1~5分程度乾燥させる)

STEP-2



施工証明書に記入し、施工済みステッカーを貼る。

※革シート、ダッシュボード、メーターパネル、ハンドル、ガラスには施工しないでください。

※室内灯、ヘッドレスト金具、バックルなどにかかった場合はすぐに水で濡らした布で十分に拭き取ってください。

※部分的に多量に塗布してしまった場合は、直ちに水に濡らした布で拭きとってから、再度スプレーしてください。

※一旦、マイクロガンに注いだ液剤は使い切るようにしてください。

Ti オーダーリスト (価格は全て業者様価格)

Ti ご注文方法

TEL 086-475-0950 電話でのご注文月~金曜日9:00から17:30まで

FAX 086-475-0952 FAXでのご注文は24時間ご利用可能

FAXでご注文される場合は、注文書に記入の上、FAX送信してください。

なお、ご注文内容のご確認のため、お電話にてご連絡させていただく場合がございますのでご了承ください。



Ti-mist

発売元

Honjyo 株式会社 本莊興産

〒711-0934 岡山県倉敷市児島塩生2764
TEL: 086-475-0950 FAX: 086-475-0952
E-mail: info@honjyo-k.jp
URL: <http://www.honjyo-k.com/>